

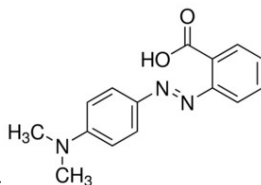
Nr CAS: 493-52-7 MSDS

KARTA CHARAKTERYSTYKI SUBSTANCJI NIEBEZPIECZNEJ (MSDS)

SEKCJA 1: Identyfikacja substancji/mieszaniny oraz przedsiębiorstwa/przedsiębiorstwa

1.1. Identyfikator produktu

Postać produktu : Substancja
:
Nr CAS. : 493-52-7
Kod produktu : 04675



Struktura chemiczna :
Synonimy : Acid Red 2 / 2-(4-Dimethylaminophenylazo)benzoic acid / 4-Kwas dimetyloaminoazobenzeno-2'-karboksylowy

1.2. Odpowiednie zastosowania zidentyfikowane substancji lub mieszaniny oraz zastosowania, których nie wolno stosować

1.2.1. Istotne zastosowania zidentyfikowane

Specyfikacja zastosowania przemysłowego/profesjonalnego : Przemysłowe - Tylko do użytku profesjonalnego

1.2.2. Zastosowania odradzane

Brak dodatkowych informacji

1.3. Dane dostawcy karty charakterystyki

Przedsiębiorstwo Techniczno Handlowe
CHEMLAND Zbigniew Bartczak w spadku
E-mail: biuro@chemland.pl
strona internetowa: www.sklep-chemland.pl
Osoba odpowiedzialna za K.Ch.: Mariusz Bartczak
tel.: +48 91 573 36 40

1.4. Numer telefonu alarmowego

Numer alarmowy : +48 91 573 36 40 (7:30 - 15:30)

SEKCJA 2: Identyfikacja zagrożeń

2.1. Klasyfikacja substancji lub mieszaniny

Klasyfikacja zgodnie z rozporządzeniem (WE) nr 1272/2008 [CLP]

Niesklasyfikowane

Klasyfikacja zgodnie z dyrektywą 67/548/EWG [DSD] lub 1999/45/WE [DPD]

Niesklasyfikowane

CZERWIEN METYLOWA WSKAŹNIK AR

Karta charakterystyk

Niekorzystne skutki fizykochemiczne, dla zdrowia ludzkiego i środowiska

Brak dodatkowych informacji

2.2.Elementy etykiety

Etykietowanie zgodnie z rozporządzeniem (WE) nr 1272/2008 [CLP]

Nie stosuje się etykietowania

2.3.Inne zagrożenia

Brak dodatkowych informacji

SEKCJA 3: Skład/informacje o składnikach

3.1.Substancje

Nazwa : WSKAŹNIK CZERWIENI
METYLOWEJ AR CAS-No. : 493-52-7

Pełny tekst zwrotów R i H: zob. sekcja 16

3.2.Mieszaniny

Nie dotyczy

SEKCJA 4: Środki pierwszej pomocy

4.1.Opis środków pierwszej pomocy

Środki pierwszej pomocy po inhalacji : Wynieś osobę na świeże powietrze i zachowaj komfort oddychania . W razie potrzeby podać tlen lub sztuczne oddychanie. Jeśli źle się czujesz, zasięgnij porady lekarza.

Środki pierwszej pomocy po kontakcie ze skórą : Umyj skórę dużą ilością wody. W przypadku wystąpienia podrażnienia skóry: Zasięgnąć porady/pomocy medycznej. Środki pierwszej pomocy po kontakcie z oczami: Usuń soczewki kontaktowe, jeśli są obecne i łatwe do wykonania. Kontynuuj płukanie. Ostrożnie spłucz z wodą przez kilka minut. Jeśli podrażnienie oczu utrzymuje się: Zasięgnąć porady/pomocy medycznej.

Środki pierwszej pomocy po spożyciu : Przeplukać usta wodą. Jeśli źle się czujesz, zasięgnij porady lekarza.

4.2.Najważniejsze objawy i skutki, zarówno ostre, jak i opóźnione

Brak dodatkowych informacji

4.3.Wskazanie konieczności natychmiastowej pomocy medycznej i specjalnego leczenia

Leczyć objawowo.

SEKCJA 5: Środki przeciwpożarowe

5.1.Środki gaśnicze

Odpowiednie środki gaśnicze : suchy proszek chemiczny, piana odporna na alkohol, dwutlenek węgla (CO₂). Nieodpowiednie środki gaśnicze : Nie używaj ciężkiego strumienia wody .

5.2.Szczególne zagrożenia związane z substancją lub mieszaniną

Brak dodatkowych informacji

CZERWIEN' METYLOWA WSKAŹNIK AR

Karta charakterystyk

5.3.Porady dla strażaków

Ochrona podczas gaszenia pożaru : Nie próbuj podejmować działań bez odpowiedniego sprzętu ochronnego.

SEKCJA 6: Środki dotyczące przypadkowego uwolnienia

6.1.Indywidualne środki ostrożności, wyposażenie ochronne i procedury awaryjne

6.1.1.Dla personelu innego niż ratownictwo

Procedury awaryjne : Ewakuuj niepotrzebny personel.

6.1.2.Dla służb ratowniczych

Wyposażenie ochronne : W razie potrzeby należy używać środków ochrony indywidualnej. Procedury awaryjne : Przewietrz obszar.

6.2.Środki ostrożności w zakresie ochrony środowiska

Unikaj uwalniania do środowiska.

6.3.Metody i materiały do hermetyzacji i oczyszczania

Metody czyszczenia : Natychmiast posprzątać przez zmiatanie lub odkurzanie.

6.4.Odniesienie do innych sekcji

Brak dodatkowych informacji

SEKCJA 7: Przeładunek i składowanie

7.1.Środki ostrożności dotyczące bezpiecznego obchodzenia się z produktem

Środki ostrożności dotyczące bezpiecznego obchodzenia się z produktem : Unikać kontaktu ze skórą i oczami.

Środki higieny : Umyć ręce i inne odsłonięte miejsca łagodnym mydłem i wodą przed jedzeniem, piciem lub paleniem tytoniu oraz po wyjściu z pracy.

7.2.Warunki bezpiecznego przechowywania, w tym wszelkie niezgodności

Warunki przechowywania : Przechowywać w oryginalnym opakowaniu. Przechowywać pojemnik szczelnie zamknięty.
Przechowywać w suchym miejscu.
Chronić przed wilgocią.

7.3.Szczególne zastosowanie(-a) końcowe(-a)

Brak dodatkowych informacji

SEKCJA 8: Kontrola narażenia/ ochrona indywidualna

8.1.Parametry kontrolne

Brak dodatkowych informacji

8.2.Kontrola narażenia

Ochrona rąk : rękawice ochronne
Ochrona oczu : Okulary chemiczne lub okulary
ochronne Ochrona skóry i ciała : Nosić odpowiednią odzież ochronną
Ochrona dróg oddechowych : Nosić ochronę dróg oddechowych.

SEKCJA 9: Właściwości fizyczne i chemiczne

9.1.Informacje o podstawowych właściwościach fizycznych i chemicznych

Stan fizyczny : Stały

CZERWIEŃ METYLOWA WSKAŹNIK AR

Karta charakterystyk

Masa cząsteczkowa : 269.31 g / mol

Kolor : Ciemnoczerwony proszek.

Zapach : bezwonny.

Próg zapachu : Brak dostępnych danych

pH : Brak dostępnych danych

Względna szybkość poracji (butylooctan=1): Brak dostępnych danych

Temperatura topnienia: 179 °C

Temperatura krzepnięcia : Brak dostępnych danych

Temperatura wrzenia : Brak dostępnych danych

Temperatura zapłonu : Brak dostępnych danych

Temperatura samozapłonu : Brak dostępnych danych

Temperatura rozkładu : Brak dostępnych danych

Palność (ciało stałe, gaz) : Brak dostępnych danych

Prężność par : Brak dostępnych danych

Względna gęstość par w 20 °C : 9.3

Gęstość względna : Brak dostępnych danych

Rozpuszczalność : Woda: Nierozpuszczalny w wodzie

Lepkość, kinematyczne : Brak dostępnych danych

Lepkość, dynamiczna : Brak dostępnych danych

Właściwości wybuchowe : Brak dostępnych danych

Właściwości utleniające : Brak dostępnych danych

Właściwości utleniające : Brak dostępnych danych

Granice wybuchowości : Brak dostępnych danych

9.2.Inne informacje

Brak dodatkowych informacji

SEKCJA 10: Stabilność i reaktywność

10.1.Reaktywność

Brak dodatkowych informacji

10.2.Stabilność chemiczna

Stabilny w normalnych warunkach.

10.3.Możliwość wystąpienia niebezpiecznych reakcji

Brak dodatkowych informacji

10.4.Warunki, których należy unikać

Bezpośrednie światło słoneczne. Wilgoć. Kontakt powietrzny.

10.5.Materiały niezgodne

Brak dodatkowych informacji

CZERWIEŃ METYLOWA WSKAŹNIK AR

Karta charakterystyk

10.6.Niebezpieczne produkty rozkładu

Brak dodatkowych informacji

SEKCJA 11: Informacje toksykologiczne

11.1.Informacje dotyczące skutków toksykologicznych

Toksyczność ostra : Niesklasyfikowane

Działanie/drażniące na skórę : Niesklasyfikowane

Poważne uszkodzenie/podrażnienie oczu : Niesklasyfikowane

Działanie uczulające na drogi oddechowe lub skórę : Niesklasyfikowane

Działanie mutagenne na komórki rozrodcze : Niesklasyfikowane

Rakotwórczość : Niesklasyfikowane

Toksyczność reprodukcyjna : Niesklasyfikowane

Ekspozycja pojedyncza STOT : Niesklasyfikowane

Narażenie powtarzane STOT : Niesklasyfikowane

Zagrożenie aspiracją : Niesklasyfikowane

SEKCJA 12: Informacje ekologiczne

12.1.Toksyczność

Brak dodatkowych informacji

12.2.Trwałość i podatność na degradację

Brak dodatkowych informacji

12.3.Potencjał bioakumulacji

Brak dodatkowych informacji

12.4.Mobilność w glebie

Brak dodatkowych informacji

12.5.Wyniki oceny PBT i vPvB

Brak dodatkowych informacji

12.6.Inne działania niepożądane

Brak dodatkowych informacji

CZERWIEŃ METYLOWA WSKAŹNIK AR

Karta charakterystyk

SEKCJA 13: Zagadnienia dotyczące unieszkodliwiania

13.1. Metody przetwarzania odpadów

Brak dodatkowych informacji

SEKCJA 14: Informacje o transporcie

Zgodnie z ADR / RID / IMDG / IATA / ADN

14.1. Numer UN

Nr ONZ (ADR) : Nie dotyczy nr ONZ
(IMDG) : Nie dotyczy nr ONZ (IATA) : Nie dotyczy nr ONZ (ADN) :
Nie dotyczy nr ONZ (RID) : Nie dotyczy

14.2. Właściwa nazwa wysyłkowa

ONZ

Właściwa nazwa wysyłkowa (ADR) : Nie dotyczy
właściwej nazwy wysyłkowej (IMDG) : Nie dotyczy
właściwej nazwy wysyłkowej (IATA) : Nie dotyczy
właściwej nazwy wysyłkowej (ADN) : Nie dotyczy
właściwej nazwy wysyłkowej (RID) : Nie dotyczy

14.3. Klasa (-y) zagrożenia transportowego(-e)

ADR

Klasa(-y) zagrożenia transportowego (ADR) : Nie dotyczy

IMDG

Klasa(-y) zagrożenia transportowego (IMDG) : Nie dotyczy

IATA

Klasa(-y) zagrożenia transportowego (IATA) : Nie dotyczy

Adn

Klasa(-y) zagrożenia transportowego (ADN) : Nie dotyczy

Rid

Klasa(-y) zagrożenia transportowego (RID) : Nie dotyczy

14.4. Grupa pakowania

Grupa pakowania (ADR) : Nie dotyczy Grupa
pakowania (IMDG) : Nie dotyczy Grupa opakowaniowa (IATA)
: Nie dotyczy Grupa pakowania (ADN) : Nie
dotyczy Grupa pakowania (RID) : Nie dotyczy

14.5. Zagrożenia dla środowiska

Niebezpieczne dla środowiska : Nie
Zanieczyszczenie mórz : Nie
Inne informacje : Brak dostępnych informacji uzupełniających

CZERWIEN METYLOWA WSKAŹNIK AR

Karta charakterystyk

14.6.Specjalne środki ostrożności dla użytkownika

- Transport lądowy

Brak dostępnych danych

- Transport morski

Brak dostępnych danych

- Transport lotniczy

Brak dostępnych danych

- Transport wodny śródlądowy

Brak dostępnych danych

- Transport kolejowy

Brak dostępnych danych

14.7.Transport luzem zgodnie z załącznikiem II do MARPOL 73/78 i Kodeksem IBC

Nie dotyczy

SEKCJA 15: Informacje prawne

15.1.Przepisy dotyczące bezpieczeństwa, zdrowia i środowiska/przepisy dotyczące substancji lub mieszaniny

15.1.1. Rozporządzenia UE

Brak ograniczeń wynikających z załącznika XVII do rozporządzenia REACH

WSKAŹNIK CZERWIENI METYLOWEJ AR nie znajduje się na liście kandydackiej REACH

WSKAŹNIK CZERWIENI METYLOWEJ AR nie znajduje się w wykazie z załącznika XIV do rozporządzenia REACH

15.1.2. Przepisy krajowe

Niemcy

12. Rozporządzenie wdrażające federalne : Nie jest przedmiotem 12. BImSchV (rozporządzenie w sprawie incydentów niebezpiecznych)
Ustawa o kontroli emisji - 12.BImSchV

Holandia

Lista czynników rakotwórczych SZW : Substancja nie znajduje się w wykazie

Wykaz substancji mutagennych SZW : Substancja nie jest wymieniona

NIEWYczerpujący wykaz substancji : Substancja nie jest wymieniona

działających szkodliwie na rozrodczość –
Karmienie piersią : Substancja nie jest wymieniona

NIEWYczerpujący wykaz substancji
działających szkodliwie na : Substancja nie jest wymieniona
rozrodczość – Płodność

Nietoksyczny wykaz substancji toksycznych
dla rozrodczości – Rozwój

15.2.Ocena bezpieczeństwa chemicznego

Brak dodatkowych informacji

CZERWIEN METYLOWA WSKAŹNIK AR

Karta charakterystyk

SEKCJA 16: Inne informacje

Informacje te opierają się na naszej aktualnej wiedzy i mają na celu opisanie produktu wyłącznie do celów wymagań dotyczących zdrowia, bezpieczeństwa i ochrony środowiska. Nie należy go zatem interpretować jako gwarantującego jakąkolwiek konkretną właściwość produktu.